

EDIFICIO MULTIPIANO



PER: MRM ENGENHARIA LTDA (FORTALEZA - BRASIL)
WITH | POUR

CON: ARCH. MARIO MACCHIORLATTI DALMAS
WITH | AVEC

ANNO: 2012
YEAR | ANNEE

TIPO DI COSTRUZIONE: EDIFICIO MULTIPIANO (Cemento armato)
Structural Type | Type de construction: Building (Reinforced concrete) | Bâtiment (Béton armée)

FUNZIONE - UTILIZZO: RESIDENZIALE
Function - usage | Fonction - utilisation: residential | Résidentiel

LUOGO: MESSAJANA - FORTALEZA (CEARA - BRASIL)
Location | Lieu

ALTEZZA COMPLESSIVA: 62 m
Height | Hauteur

NUMERO DI PIANI: 21
Number of Floors | Nombre d'étages

SUPERFICIE DI PIANO: 400 mq
Surface | Surface



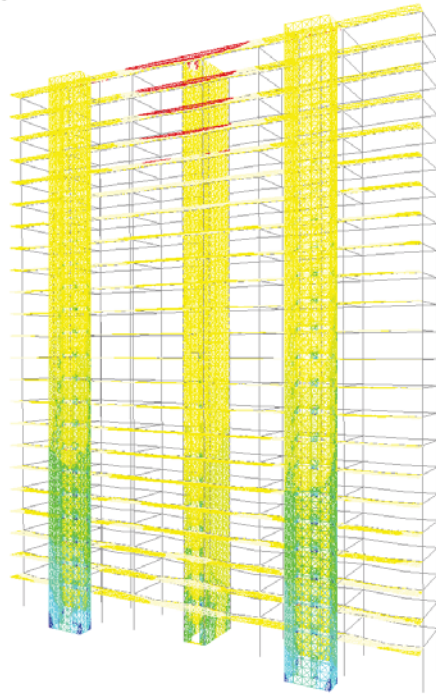
Il complesso residenziale sarà realizzato a Fortaleza (Brasile) nel quartiere di Messajana. Sarà costituito da due edifici di 21 piani fuori terra per un'altezza complessiva di 62 m e per una superficie di piano pari a 400 mq.

La struttura sarà realizzata interamente in cemento armato, compresi i solai (solai nervati bidirezionali).

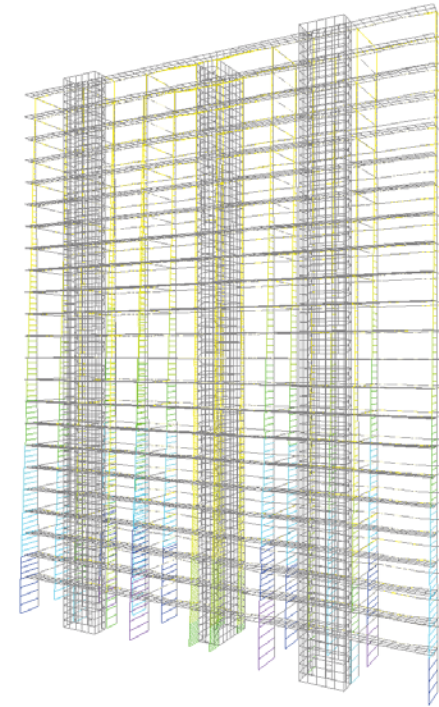
Ogni edificio avrà dei nuclei in c. a. che accoglieranno le scale e due gruppi ascensori esterni alla pianta.

Particolare attenzione è stata data allo studio del vento che nella zona raggiunge una velocità di 30 m/s. Sono stati eseguiti degli studi fluidodinamici per simularne il comportamento ed individuare le aree di pressione e depressione sulle facciate.

- 1 Modello 3D: Vista Planimetrica
- 2 Modello FEM: Sforzo Normale Pareti
- 3 Modello FEM: Sforzo Normale Pilastrri
- 4 Modello 3D: Vista Area Lazer
- 5 Modello CFD: Studio Fluido Dinamico (Vento)



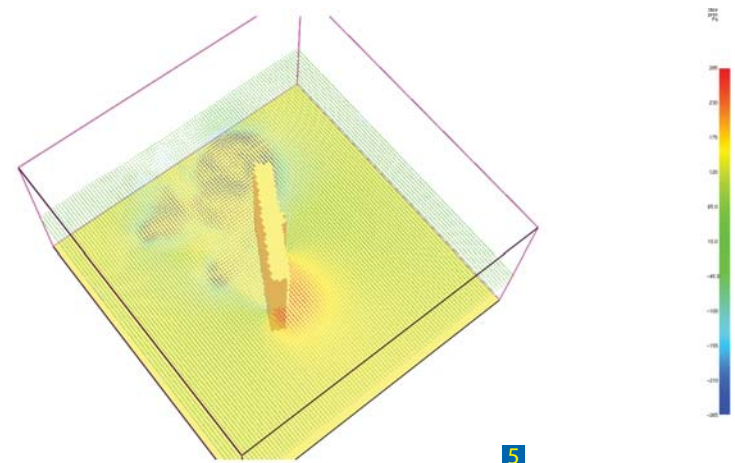
2



3



4



5

Foto: 221
Foto: 223